

espacios
de futuro

Memoria
2021



Salud mental



**Personas
adultas**



Empleo



**Infancia
Jóvenes**





SUMATE A CREAR
LA CIUDAD DEL

FUTURO

Jóvenes
1.069

Hace más de 20 años que Fundación Adunare, recogiendo el trabajo en los barrios de sus entidades creadoras, dio sus primeros pasos. En este tiempo, hemos contribuido a mejorar las condiciones de vida de miles de personas que necesitaban una nueva oportunidad. Lo hicimos entre todos y todas: con el trabajo del equipo de profesionales de Fundación Adunare; la voluntariedad de los que ofrecen su tiempo y su energía sin dudarlo; el compromiso de los socios y la solidaridad de los que en estas dos décadas han apoyado nuestra misión. Una trayectoria ligada de manera inseparable a la responsabilidad de las instituciones que han encontrado en Fundación Adunare un aliado sensible y eficaz para mejorar la convivencia y la vida de los vecinos de los barrios de Zaragoza.

En este nuevo tiempo post-pandemia y de crisis energética y climática en el que las necesidades de inclusión se manifestaron de la manera más cruda, Fundación Adunare hace un llamamiento claro y directo al conjunto de los ciudadanos y ciudadanas de Zaragoza: es más importante que nunca contar con la colaboración y el apoyo de una gran masa social. Es el momento de construir entre todos la ciudad del futuro: más inclusiva, más justa y mejor.

Este llamamiento que cuenta con los mejores embajadores: los propios vecinos de los ocho barrios en los que Fundación Adunare interviene de manera directa: Almozara, Delicias, La Jota, Las Fuentes, Oliver, San José, Torrero y Valdefierro. Así, a Obdulia, Demetrio, Pablo y Sara, Rosa, Susana, Rosana, Arturo e Isabel llaman a crear una ciudad de futuro con personas integradas y con un futuro común.

A ellos se han sumado algunos de los zaragozanos más reconocidos: la escritora y Premio Nacional de Ensayo, Irene Vallejo; el cantante Kase.O; el director de cine Miguel Ángel Lamata y la actriz Luisa Gavasa.

Invitamos a hacerse socio ahora de Fundación Adunare y compartirlo con tu entorno. Porque cada persona que se suma multiplica el poder transformador de la #ActitudAdunare.

Fundación Adunare

Infancia
adolescencia
familia
1.156

Hemos acompañado a
4.345
PERSONAS

Adultos
935

Salud
mental
75

Inserción
laboral
1.110

SÍGUENÓS

@FundacionAdunare

FundacionAdunare

C. de Barrioverde, 8,
50002 Zaragoza

informacion@adunare.org

Teléfono: 976 223 214



PERSONAL CONTRATADO

189

ADUNARE
164 personas

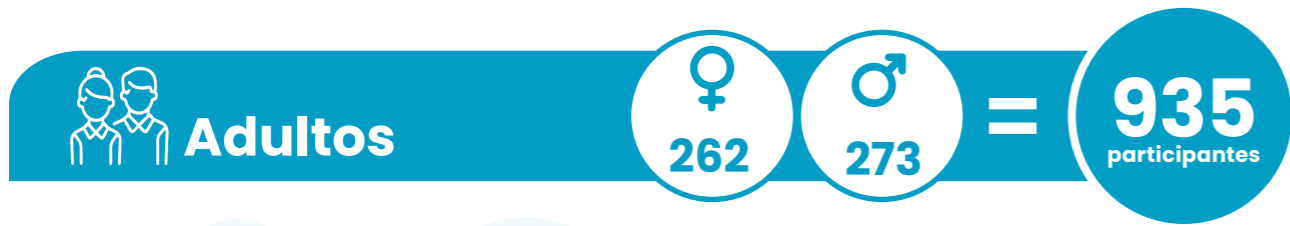
CONSOLIDA OLIVER
18 personas

SERVICIOS PARQUE
DELICIAS
7 personas

VOLUNTARIADO

55

El año 2021 hemos contado con personas voluntarias en los programas de Infancia, Jóvenes y Personas Adultas y en la gestión general de Adunare.



Educación y participación de personas adultas

508

Participantes en Centro comunitario Oliver

Educación y formación sociolaboral para adultos

427

Participantes en Delicias y Oliver

Atención a necesidades básicas 127 part.

Actividades de formación y participación de personas adultas 437 part.

Orientación social, educativa y laboral 86% de part.

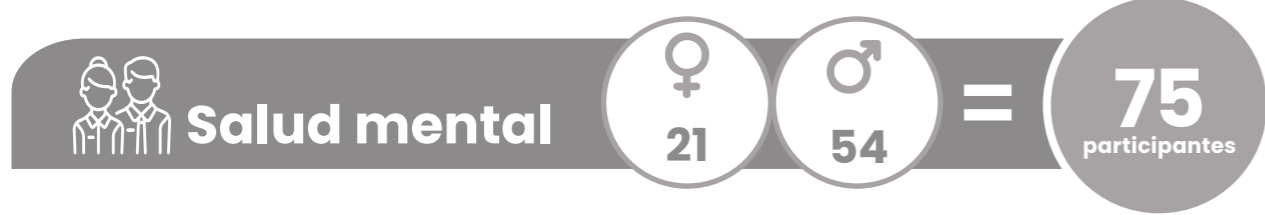
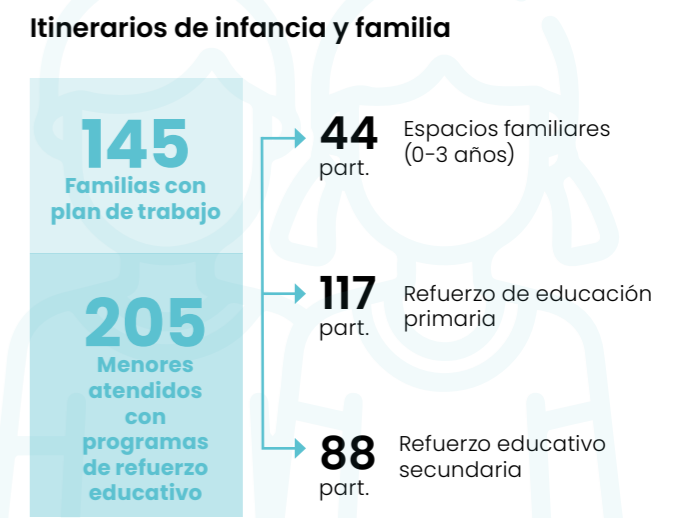
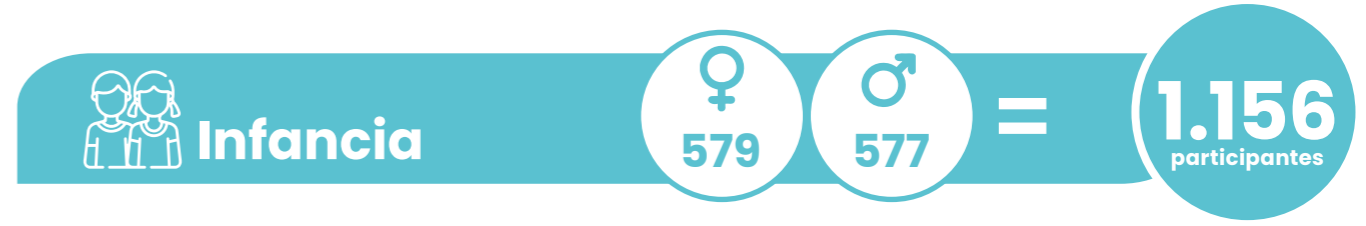
Formación

Formación inicial I y II (6 FPA 1 Y 2 FPA 2) 12 grupos / 114 participantes

Educación secundaria para adultos 6 grupos / 86 participantes

Español para personas de origen extranjero 8 grupos / 85 participantes

Competencias digitales y empleo 9 grupos / 105 participantes





Empleo

♀ 523

♂ 587

=

1.110
participantes

Inserción laboral



2.479

Demandantes de empleo

722

Personas con orientación laboral

1.073

Total usuarios de acciones de inserción

287

Gestión con empresas

464

Itinerarios de inserción laboral

161

Ofertas de empleo gestionadas

Servicios Parque Delicias S.L.U



contratos de inserción

19

Activ. productivas: Jardinería

Consolida oliver S.L.U.



contratos de inserción

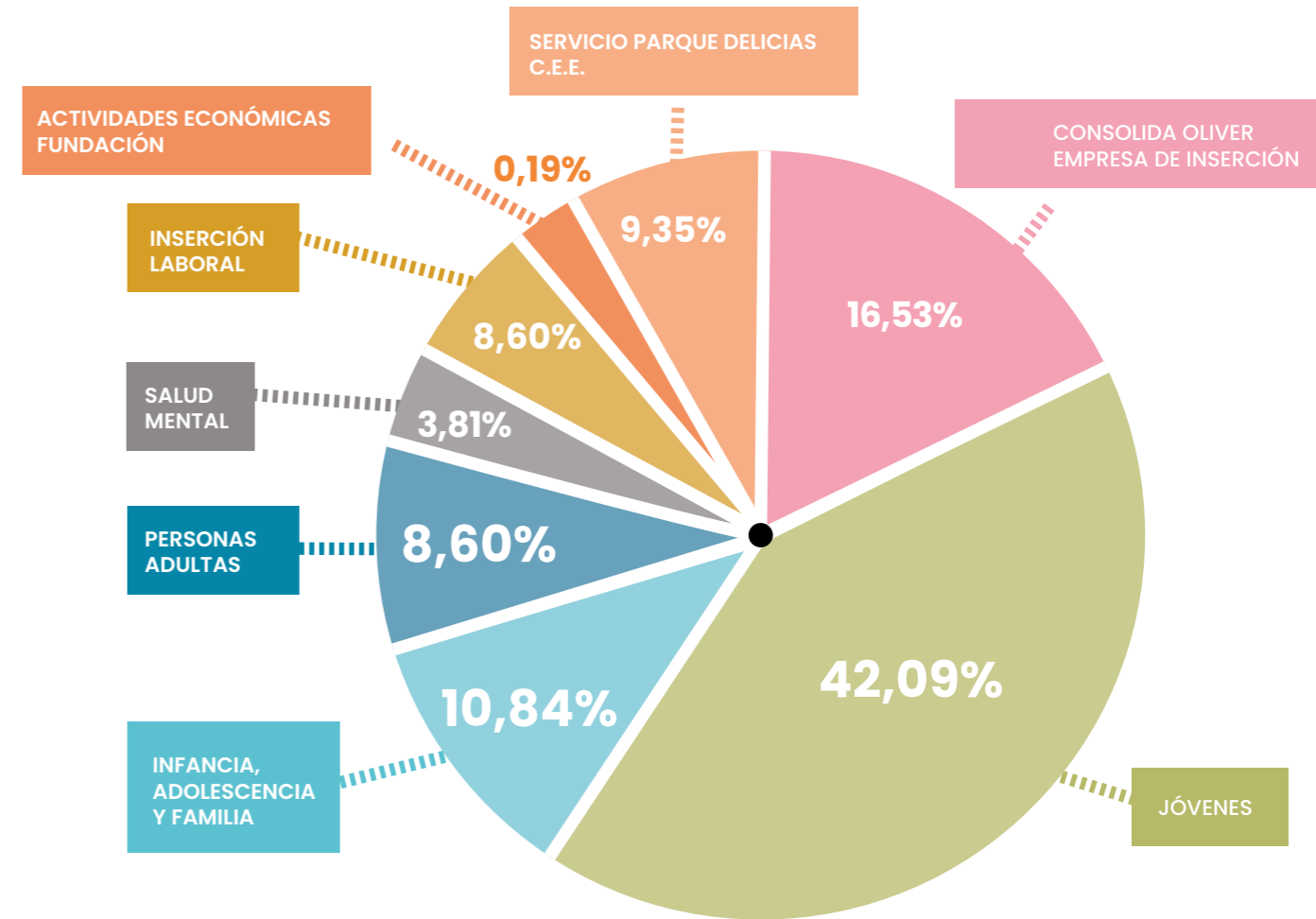
23

Activ. productivas: Construcción Jardinería Limpieza

Datos económicos

ACTIVIDADES ECONÓMICAS DE LA FUNDACIÓN

Gastos por área de Intervención



Ingresos 2021 **6.589.555,14**

Servicios admón. pública	54,94%
Servicios privados	18,24%
Subvenciones admón. pública	24,17%
Aportaciones privadas	1,79%
Socios	0,20%
Usuarios	0,56%
Otros ingresos	0,09%

Gastos 2021 **6.495.065,64**

Personal	75,13%
Actividades	14,17%
Estructurales	8,50%
Financieros	0,26%
Amortizaciones inmovilizado	1,65%
Impuestos/ tributos	0,26%
Otros	0,02%

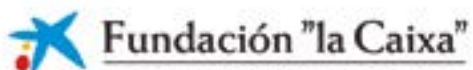
Financiadores



Con el apoyo y colaboración de:



Y con la alianza de:



Redes

